

差压开关 CL21

概述

本产品广泛用于一般工业设备，包括发电厂的
压力控制等重要领域，例如：用于密封罐内的液位
报警和管道滤网的堵塞检测。

特征

- 可选择耐腐蚀型号。
- 外观紧凑，结构简单。

※ 选择压力开关时，请考虑将压力的范围置于满刻度的30%~
65%之间，这时压力开关的测量最准确。

规格 1

测量介质：

气体或液体

使用环境：

在一般条件下使用，不能用于存在易燃易爆
气体和液体的危险场所。

连接口径：

G3/8B

接液部材质：

一般用

本体 C3771BE

波纹管 C5212R

耐腐蚀用

本体 SUS316

波纹管 SUS316L

差压范围：

0.02~0.1→0.3~1.5MPa

基准压：

0~1MPa

不能用于负压测量

使用温度范围：

-5~40°C（但流体不能结冰）

设定精度：

±3% max.P以内

重复性：

±1.5%max.P以内

温度系数：

±0.05%max.P./°C

接断差：

固定式0.03~0.15MPa以下
（由差压范围决定）

开 关：

JIS C4505 工业微动开关

接点数：

1接点

设定方式：

外部调整式

电线取出口：

密封管 JIS20b

壳体材质、颜色：

AC7A、黑色

防护等级：

防滴型（IP32）

重 量：

约1.0kg

规格 2

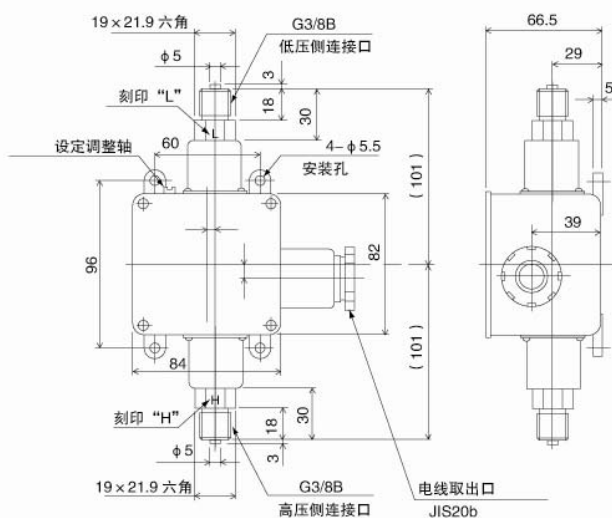
差压范围、接断差及单侧耐压:

差压范围 (MPa)	接断差 (MPa)	单侧耐压 (MPa)
0.02~0.1	0.03 以下	0.12 以下
0.05~0.25	0.05 以下	0.3 以下
0.1~0.4	0.04 以下	0.48 以下
0.2~1	0.1 以下	1.2 以下
0.3~1.5	0.15 以下	1.8 以下

电器特性:

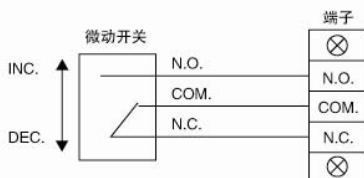
	容量		耐电压	绝缘电阻
	电阻负载	电感负载		
125V AC	10A	6A	1500V AC 接线端和壳体之间 1 分钟	500V DC 100MΩ 以上 接线端和壳体间
125V AC	10A	6VA		
125V AC	0.5A	0.1A		
125V AC	5A	3A		

外形尺寸



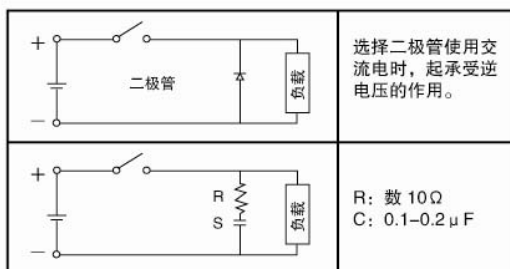
接点形式和接线方式

接点形式	标记	动作方式和动作图
上限 1 接点	H	当压力上升到设定值时 接点动作, 回路导通。
下限 1 接点	L	当压力下降到设定值时 接点动作, 回路导通。



安装接点保护回路

在电感负载的开关回路中, 安装保护回路保护接点。
当使用继电器时, 选择内置接点保护回路。



差压开关CL21

选型规格

选型时请指定型号、规格、压力范围

型号

C L 2 1	—	1 3	—	0 7	×	×	×	×	×	×
差压开关		① ② ③		④ ⑤ ⑥ ⑦	⑧	⑨	⑩	⑪	⑫	⑬ ⑭ ⑮

基本型号		基本选型		可选项		
① 安装方式	1	壁挂安装				
② 连接螺纹	3	G3/8B				
③ 接液部材质	1	波纹管: C5212R 本体: C3771BE				
	3	波纹管: SUS316L 本体: SUS316				
④ 差压范围 (MPa) (订货时请分别标明压力范围和单位)	1	0.02~0.1				
	2	0.05~0.25				
	3	0.1~0.4				
	4	0.2~1				
	5	0.3~1.5				
⑤ 接点	A	H: 上限1接点				
	B	L: 下限1接点				
		其他指定				
⑥ 开关	0	标准型				
		其他指定				
⑦ 电线取出口	7	密封管 JIS 20b				
		其他指定				
⑧ 处理方式	0	无				
	1	禁油处理				
	2	禁水处理				
	3	禁油·禁水处理				
⑨ 可选项	0	无				
	1	其他 (请单独标明需求的规格) 壳体颜色指定				
⑮ 资料	0	无				
	1	其他 (请单独标明需求的文件) 图纸、使用说明书、检查要领书、制造工艺流程表、检测报告(每个产品1份)检查/可追溯证明				

[制作范围]

- 基准压: 1MPa
 - 设定方式: 外部调整式
- [注] 不能测量负压

※没有规格序号的选项, 请用“X”标注。